



Ergänzung Radio-Tarife 2010

ma 2010 Radio II





Sehr geehrte Geschäftspartner,

nach den enormen Reichweitengewinnen der vergangenen Jahre wird die BR-Bilanz nochmals getoppt: die fünf Hörfunkprogramme des Bayerischen Rundfunks erzielen die höchste Akzeptanz seit 1993: 6,2 Mio. Menschen (deutschsprachige Bev. 10+ / BRD) entscheiden sich werktäglich für mindestens ein BR-Radioprogramm.

Bayern 1 ist das meistgehörte, auf die Kernzielgruppe der Best Ager ausgerichtete Radioprogramm in ganz Deutschland. Bayern 1 erreicht werktäglich bundesweit 3,4 Mio. Hörer. In der Ø Stunde mit Werbung ist Bayern 1 mit 1.269.000 Hörern (45-69 Jahre: 682.000 Hörer) das reichweitenstärkste Einzelprogramm in ganz Deutschland. Die zentralen Säulen des andauernden Erfolgs von Bayern 1 sind die Optimierung des Musikformats unter dem Motto „Wir lieben Oldies“ und die Verbundenheit mit den Menschen in der Region, die in Aktionen und Events vor Ort und dem konsequenten Ausbau der regionalen Berichterstattung zum Ausdruck kommt.

2,7 Mio. Hörer bundesweit entscheiden sich täglich für **BAYERN 3** und damit für journalistische Inhalte, Persönlichkeiten am Mikrophon und den abwechslungsreichen Musikmix. Diese Qualität zählt auch ein auf den WHK: 7,82 Mio. Hörer. In der Ø Stunde mit Werbung erreicht BAYERN 3 insgesamt 751.000 Hörer (14-49 Jahre: 519.000 Hörer). Deutlicher lässt sich der Erfolg der Neuausrichtung des Programms mit den „Frühaufdrehern“ am Morgen, der Info-Sendung „Update“ am Mittag, der Personality-Show mit Susanne Rohrer und Katja Wunderlich sowie der Talksendung „Mensch, Otto!“ nicht demonstrieren.

Auch die Informations- und Kulturprogramme **Bayern 2**, **BR-KLASSIK** und **B5 aktuell** sind weiterhin die erfolgreichsten ihrer Art im deutschsprachigen Raum.

Die **Bavaria Kombi Bayern 1 + BAYERN 3** ist Bayerns stärkstes Kombiangebot. In der Ø Stunde mit Werbung werden über 2 Mio. Hörer erreicht – eben „**Ganz Bayern aus einer Hand.**“

Starke Angebote in einer starken Region. Beste Voraussetzungen für erfolgreiche und zugleich effiziente Radiowerbung in Bayern.

Mit freundlichen Grüßen

Peter Jakob
Verkaufsdirektor

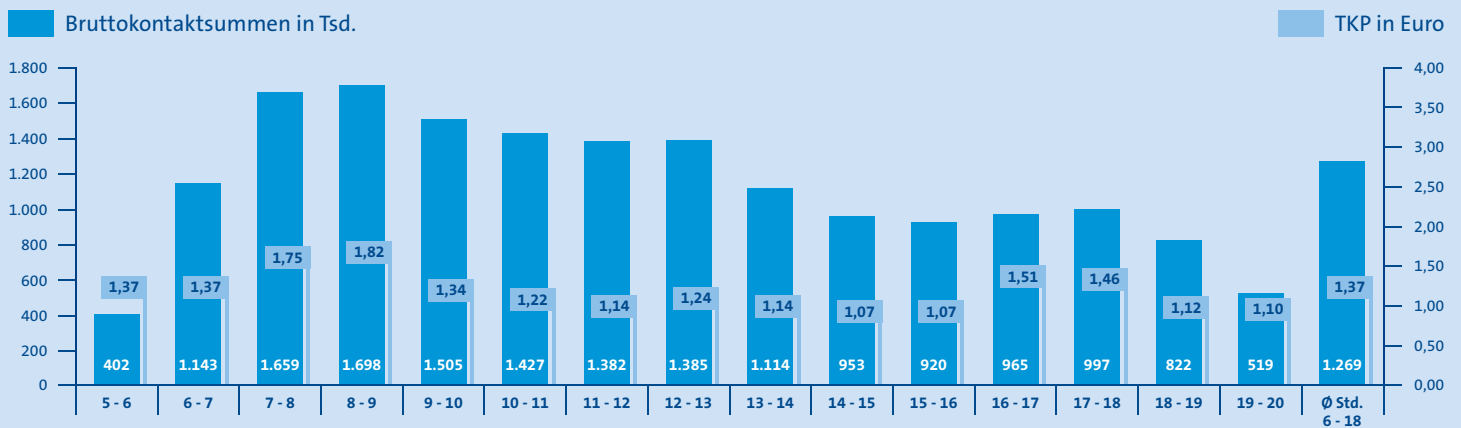
BR Radio gesamt	E. 10+
WHK (Mo - So)	11.770.000 Hörer
Tagesreichweite (Mo - Sa)	6.156.000 Hörer
Verweildauer (Mo - Sa)	224 Min.
Marktanteil (Mo - Sa)	51,1 %

Quelle: ma 2010 Radio II – deutschsprachige Bevölkerung 10+ / BRD (Marktanteil: Bayern)

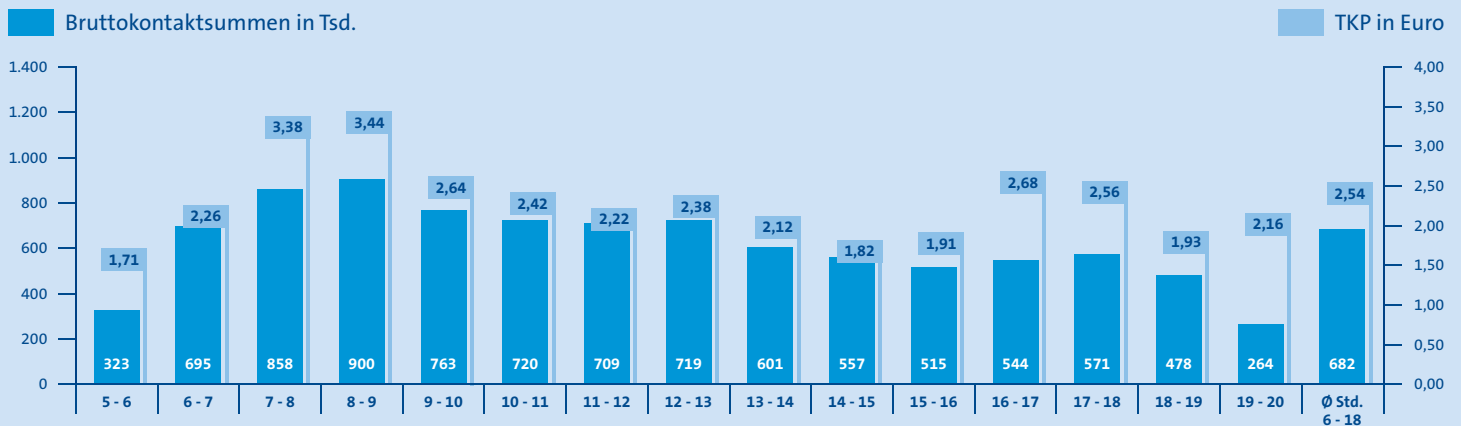


	E. 10+	Best Ager (E. 45 - 69)
WHK (Mo - So)	6.485.000 Hörer	3.103.000 Hörer
Tagesreichweite (Mo - Sa)	3.370.000 Hörer	1.843.000 Hörer
Verweildauer (Mo - Sa)	246 Min.	247 Min.
Ø Preis 2010 (Mo - Sa / 30 Sek.)	1.733,51 Euro	1.733,51 Euro
Ø Stunde mit Werbung	1.269.000 Hörer	682.000 Hörer
Ø TKP	1,37 Euro	2,54 Euro

E. 10+



Best Ager (E. 45 - 69)

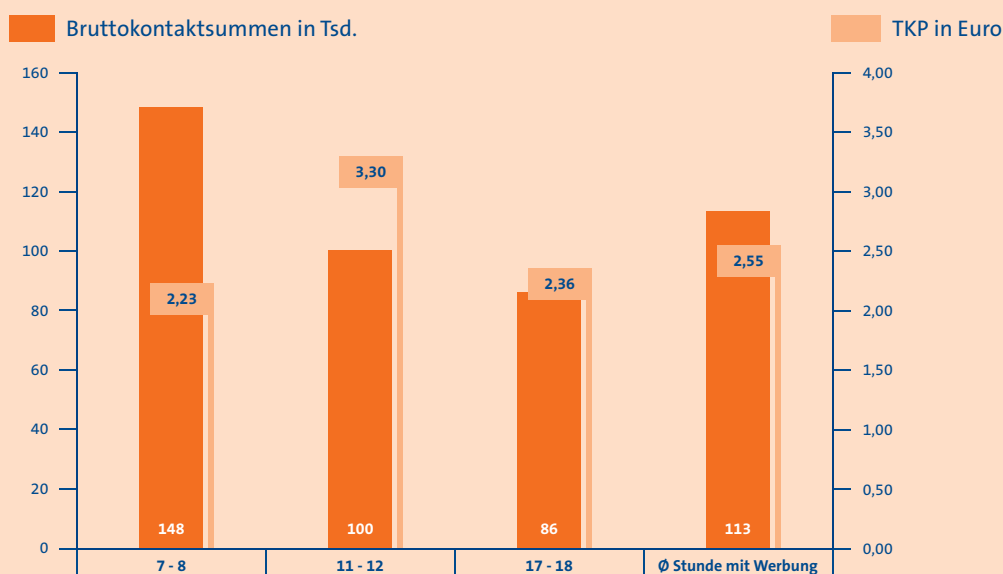


Grenzenlos hören.



	E. 10+
WHK (Mo - So)	1.565.000 Hörer
Tagesreichweite (Mo - Sa)	376.000 Hörer
Verweildauer (Mo - Sa)	151 Min.
Ø Preis 2010 (Mo - Fr / 30 Sek.)	287,50 Euro
Ø Stunde mit Werbung	113.000 Hörer
Ø TKP	2,55 Euro

E. 10+



Klingt dreimal gut.

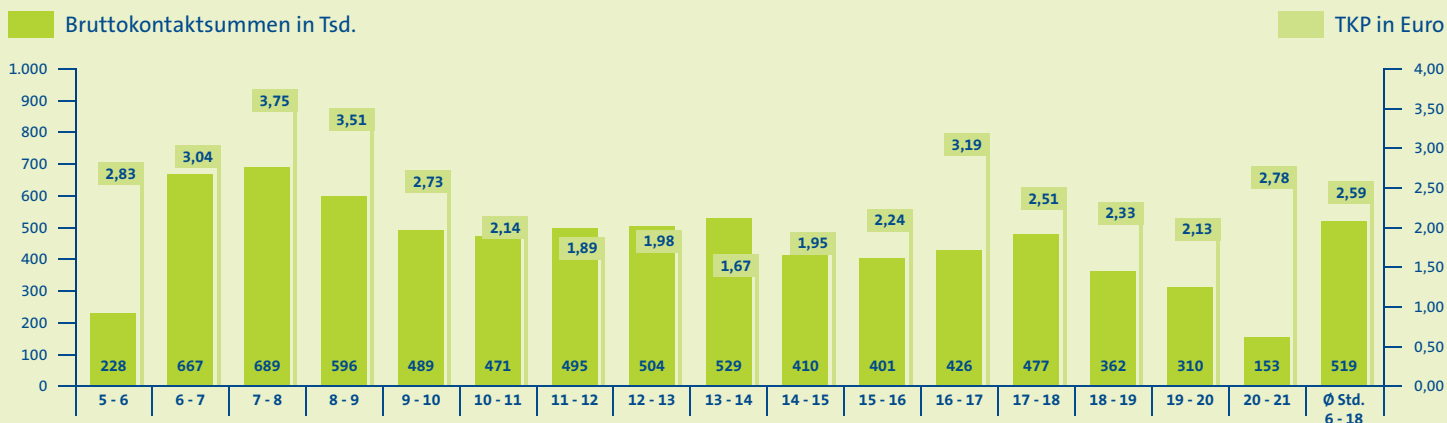


	E. 10+	E. 14 - 49
WHK (Mo - So)	7.820.000 Hörer	4.434.000 Hörer
Tagesreichweite (Mo - Sa)	2.636.000 Hörer	1.706.000 Hörer
Verweildauer (Mo - Sa)	173 Min.	189 Min.
Ø Preis 2010 (Mo - Sa / 30 Sek.)	1.343,75 Euro	1.343,75 Euro
Ø Stunde mit Werbung	751.000 Hörer	519.000 Hörer
Ø TKP	1,79 Euro	2,59 Euro

E. 10+



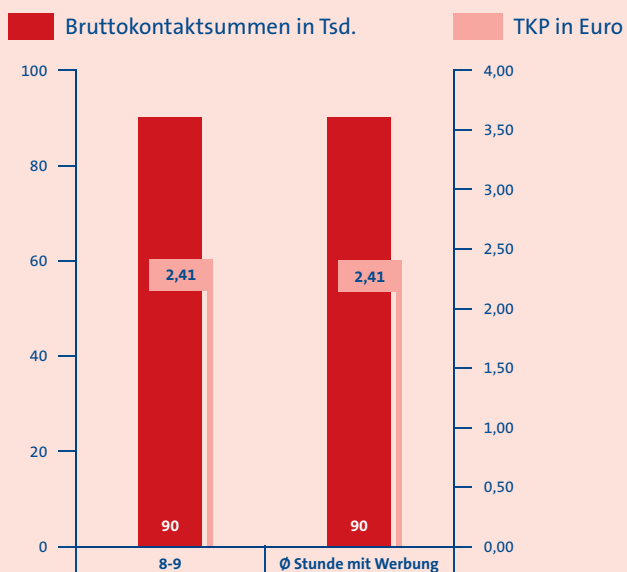
E. 14 - 49





	E. 10+
WHK (Mo - So)	1.505.000 Hörer
Tagesreichweite (Mo - Sa)	244.000 Hörer
Verweildauer (Mo - Sa)	152 Min.
Ø Preis 2010 (Mo - Sa / 30 Sek.)	217,50 Euro
Ø Stunde mit Werbung	90.000 Hörer
Ø TKP	2,41 Euro

E. 10+



	Ø Stunde mit Werbung	
	Höreranteil %	Index *)
Haupteinkommensbezieher	68	126
HH-Netto-Einkommen 3000,- € u. mehr	47	159
mit Fachhochschulreife	54	232
leitende Beamte / Angestellte	33	346

*) Zielgruppenanteil in der Bevölkerung (deutschsprachige Bev. 10+ / BRD) = Index 100

Hören, wie es wirklich ist.

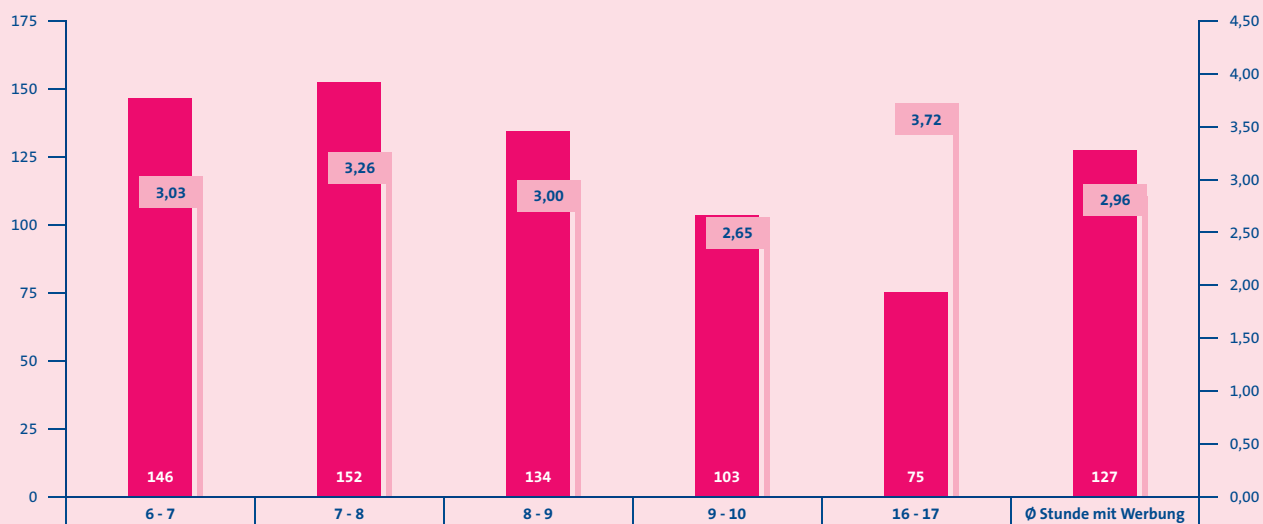


	E. 10+
WHK (Mo - So)	2.698.000 Hörer
Tagesreichweite (Mo - Sa)	590.000 Hörer
Verweildauer (Mo - Sa)	68 Min.
Ø Preis 2010 (Mo - Sa / 30 Sek.)	378,00 Euro
Ø Stunde mit Werbung	127.000 Hörer
Ø TKP	2,96 Euro

E. 10+

Bruttokontaktsummen in Tsd.

TKP in Euro

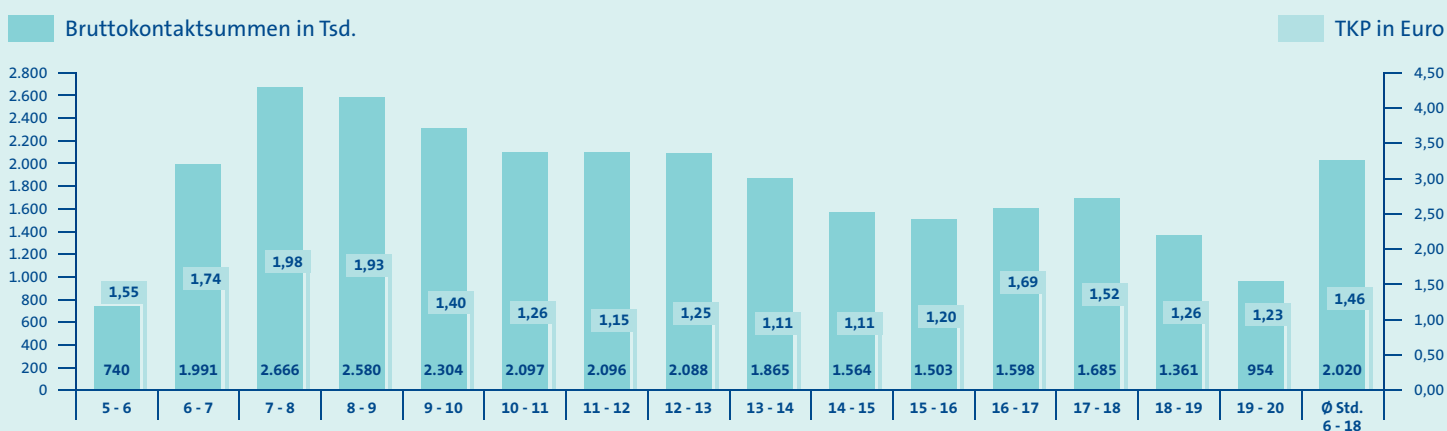


Ganz Bayern aus einer Hand.

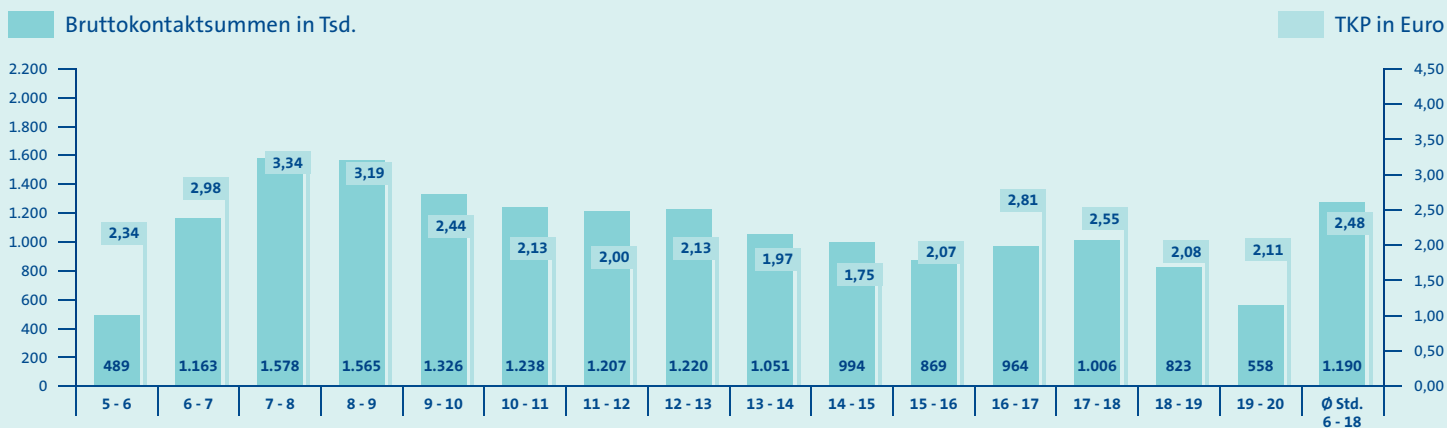


	E. 10+	HEB (Haupteinkommensbezieher)
WHK (Mo - So)	10.948.000 Hörer	6.109.000 Hörer
Tagesreichweite (Mo - Sa)	5.596.000 Hörer	3.244.000 Hörer
Verweildauer (Mo - Sa)	227 Min.	231 Min.
Ø Preis 2010 (Mo - Sa / 30 Sek.)	2.957,41 Euro	2.957,41 Euro
Ø Stunde mit Werbung	2.020.000 Hörer	1.190.000 Hörer
Ø TKP	1,46 Euro	2,48 Euro

E. 10+



HEB (Haupteinkommensbezieher)



Media – Strategie und Planung

Für

- ▶ weitere mediaspezifische Informationen
- ▶ Zielgruppen-Analysen
- ▶ Selektion von Medien und Sendezeiten
- ▶ Strategische Beratung und Media-Empfehlung
- ▶ Evaluierung und Optimierung

bis hin zur

- ▶ Ex-Post-Analyse

steht Ihnen jederzeit unser Fachbereich
„Media – Strategie und Planung“ zur Verfügung:



Klaus Obermeier

Tel. +49 (0)89/59 00 - 42 65
Fax +49 (0)89/59 00 - 18 42 74
E-Mail klaus.obermeier@br-media.de



Damir Salopek

Tel. +49 (0)89/59 00 - 42 21
Fax +49 (0)89/59 00 - 18 42 74
E-Mail damir.salopek@br-media.de

BRmedia

BRmedia GmbH

Hopfenstraße 4, 80335 München
Postfach 200562, 80005 München

Telefon +49 (0)89/5900-04
Telefax +49 (0)89/5900-42 24

E-Mail info@br-media.de
Internet www.br-media.de